

# 葵区建穂 新築住宅

中をご覧になりたい方は、お気軽にお電話ください！

## 空間創造住宅『だんだんの家<sup>®</sup>』

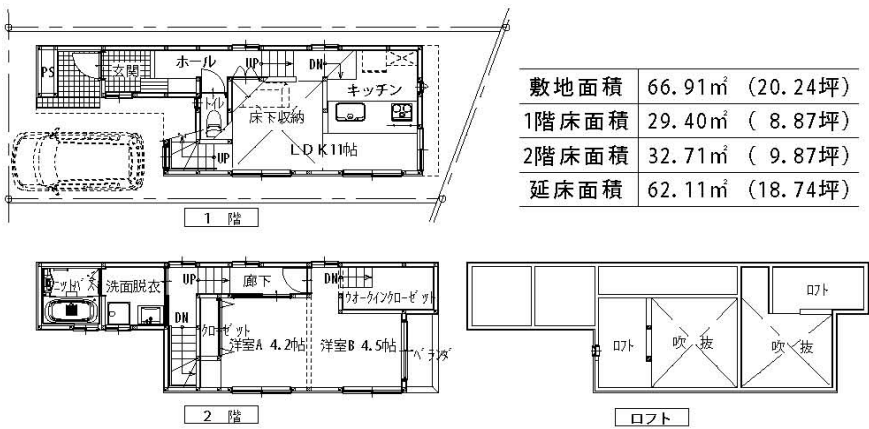


カーナビへの入力は → 葵区建穂1丁目18-35

- 狭い敷地だけど、部屋数が欲しい。
- 収納スペースがもっと欲しい。
- 日当たりが良くて明るい部屋が欲しい。
- とにかく広々した部屋が欲しい。



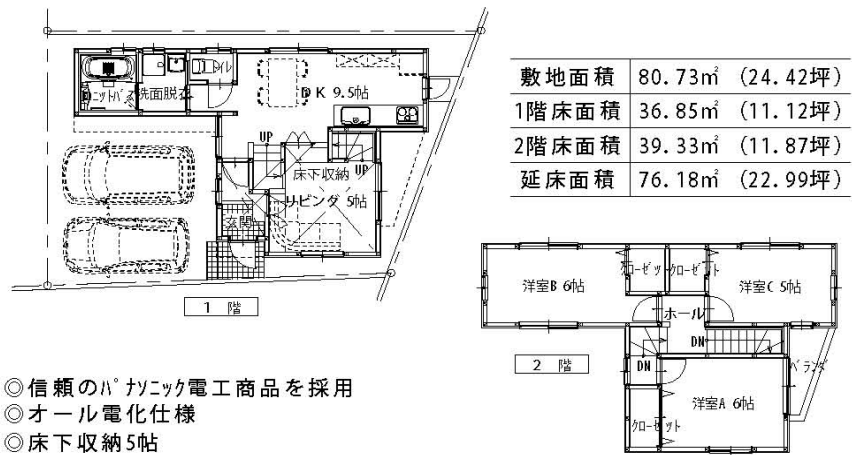
これからの住まいは『面積』から  
高さを生かした『容積』の時代へ！



E 区画 - 1  
販売価格 1, 830 万円

ご返済例  
月々 54, 257 円  
頭金 0 円、ボーナス払い 0 円

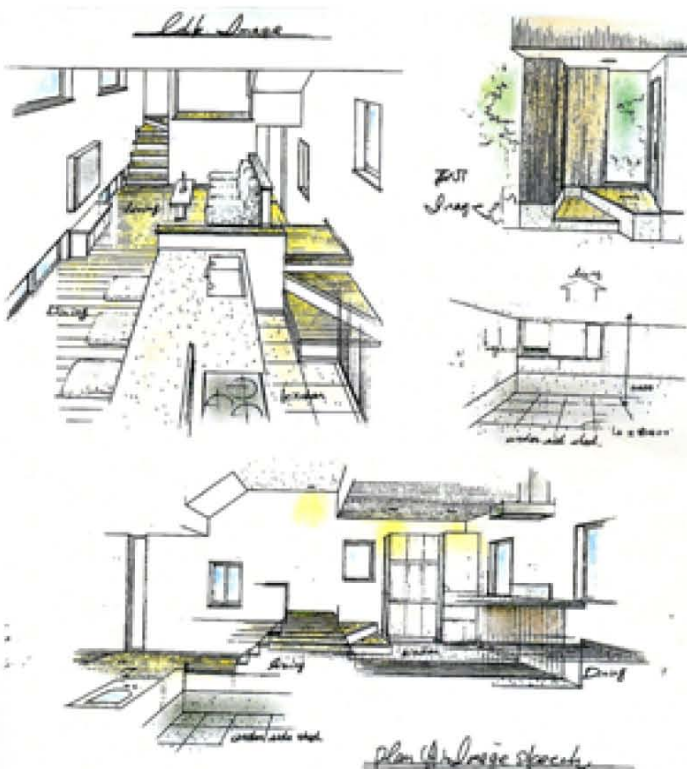
(借入金額 1,830 万円、35 年返済、2 年固定金利 1.3%、諸費用別途)



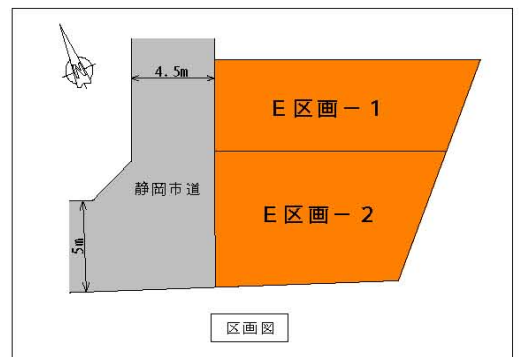
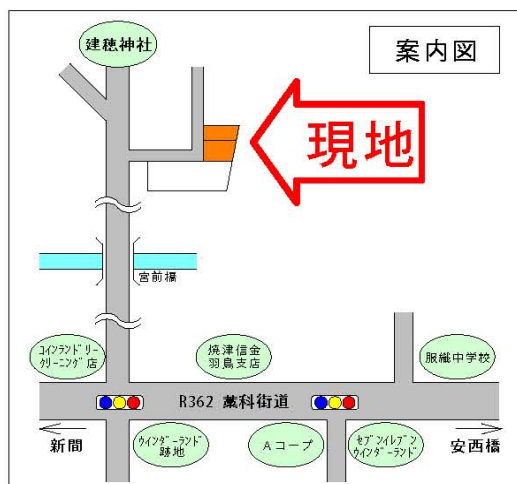
E 区画 - 2  
販売価格 2, 150 万円

ご返済例  
月々 63, 744 円  
頭金 0 円、ボーナス払い 0 円

(借入金額 2,150 万円、35 年返済、2 年固定金利 1.3%、諸費用別途)



今、お住まいのアパートの家賃は  
おいくらですか？  
7 万円？それとも 8 万円？  
是非、比べてみてください。  
月々 5～6 万円台で購入できる  
夢のマイホームです！



快適な住空間の創造をめざして！

丸宗建設株式会社



278-2414